

• ШКОЛА «ПЛАНЕТА ОТКРЫТИЙ»:

«3D моделирование и робототехника» Цыганов А.В., к.ф.-м.н, доцент;
«Занимательное программирование» Федорова Е.А., к.п.н, доцент;
«Радиоэлектронное конструирование» - Шайланов С.Н., к.п.н, доцент; «Физика и астрономия» - Червов С.В., д.ф.-м.н, профессор.

• ШКОЛА «БИОЛОГИЧЕСКАЯ МОЗАИКА»:

«Микромир» - Коняев И.С., к.б.н., доцент; «Практическая зоология» - Ленгесова Н.А. к.б.н., доцент; «Практическая ботаника» - Масленников А.В., к.б.н., доцент; «Современные вопросы биологии» - Соловьев А.В., к.б.н., доцент.

• ШКОЛА «ЭТНОКУЛЬТУРНЫЙ МЕРИДИАН»:

«Религиозная и духовная культура родного края» - Идиатуллин А.К., к.и.н., доцент; «Свадебная обрядность в этнических традициях народов Симбирско-Ульяновекого Поволжья» - Анисимова Е.Ю., к.и.н.; «Традиционная усадьба через призму современности» - Канцерова И.Е., ассистент; «Экскурсоведение» - Тихонова А.Ю., д.к.

• ПРАВОВАЯ ШКОЛА - Луковкин К.Е., к.и.н., доцент.

• DISCOVERY SCHOOL - Иванова А.А., ассистент.

• ШКОЛА «МЕДИА-ТВОРЧЕСТВО» - Лобин А.М., к.ф.н., доцент.

• ШКОЛА «ТЕХНОЛОГИЯ МОДЫ» - Ишуткина О.В., ассистент.

Культурно-оздоровительный досуг

Культурно-развлекательная программа включает подвижные и спортивные игры, занятия плаванием, посещение музеев, выставок, мастер-классы.

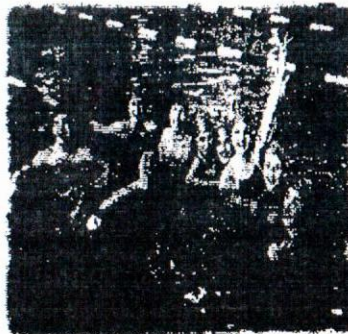
• «УТЕРЯННОЕ НАСЛЕДИЕ» - игра-знакомство с территорией вуза. А что откроешь для себя ты?

• «ВОДНЫЕ ИГРЫ» «НЕОЛИМПИЙСКИЕ ИГРЫ» - соревнования между группами на территории водного комплекса "Буревестник" - 4 занятия

• «ОБИТЕЛИ ВРЕМЕНИ» - путешествие по территории университета в поисках утраченных знаний. Стены УлГПУ им. И.Н. Ульянова хранят множество секретов. Открой их все!

• «МОЯ ИГРА» - аналог известной и популярной передачи "Своя игра" в стенах УлГПУ им. И.Н. Ульянова

• «ИГРЫ РАЗУМА» - территория университета - захватывающий полигон новых знаний. Кто станет лучшим среди достойных?



педагогический университет
имени И. Н. Ульянова



ЛЕТНИЕ ПРОФИЛЬНЫЕ ШКОЛЫ

ПЕДАГОГИЧЕСКИЙ. СОВРЕМЕННЫЙ. ТВОЙ!
ПРИДИ. УЗНАЙ. ВЫБЕРИ!

УЧАСТНИКИ: учащиеся 7-11 классов

СРОКИ ПРОВЕДЕНИЯ:

1 смена: 05 июня – 18 июня 2017 г.

2 смена: 19 июня – 02 июля 2017 г.

С аннотацией программы профильных школ можно ознакомиться на сайте www.ulspu.ru

РЕГИСТРАЦИЯ: заполнить заявку до 25 мая 2017 года и отправить по электронному адресу: odvp@ulspu.ru

МЕСТО ПРОВЕДЕНИЯ: г. Ульяновск, УлГПУ им. И.Н. Ульянова, пл.100-летия со дня рождения В.И. Денина, дом 4

ТЕЛЕФОН ДЛЯ СПРАВОК: 8 (8422) 44-10-38

ВЫБЕРИ СВОЙ ПРОФИЛЬ!

ФИЗИКО-МАТЕМАТИЧЕСКИЙ

3D-моделирование и робототехника

- Создание высоко реалистичных 3D-изображений и анимации в Blender;
- Опыт работы на вычислительном кластере УлГПУ;
- Работа с 3D-сканером и 3D-принтером;
- Высокопроизводительный рендеринг анимации на суперкомпьютере;
- Полигональное моделирование;
- Работа в Video Sequence Editor.

Занимательное программирование

- Знакомство с аппаратной платформой, Arduino и средой разработки;
- Изучение основ программирования на языке C/C++ с приложением к программированию робототехнических устройств на платформе Arduino;
- Работа с сенсорами, с сенсором ИК-сигнала, с сервоприводом, с Motor Shield L298N, с ультразвуковым сенсором HC-SR04.

Радиоэлектронное конструирование

- Азбука радиоэлектроники;
- Основные элементы электроники;
- Интегрированные микросхемы в радиоэлектронном конструировании;
- Основные элементы цифровой электроники.

Физика и астрономия

- Практическая астрономия;
- Основы астрофизики;
- Космология;
- История развития астрономии;
- Изучение созвездий, звездные карт, небесных координат.

ХИМИКО-БИОЛОГИЧЕСКИЙ

Микромир

- Знакомство с микробиологической техникой;
- Наблюдение за работой устьиц;
- Обнаружение процесса фотосинтеза;
- Знакомство с микробиологической техникой;
- Специфические особенности строения и функционирования растительных клеток;
- Изучение представителей разных групп микроорганизмов под микроскопом.

Практическая зоология

- Экскурсия в зоологический музей;
- Научный STAND UP;
- Презентации кейсовых задач и пути их решения;
- Особенности изготовления влажных препаратов рыб;
- Зоологический квест.

Избранные вопросы биологии

- Методы изучения генома;
- Изучение современной эволюционной теории;
- Знакомство с основными компьютерными программами и генетическими базами данных.

Современная ботаника

- Научный STAND UP;
- Освоение методик геоботанических описаний и гербаризации растений;
- Изготовление гербарной коллекции;
- Изучение особенностей проведения фитомониторинговых исследований.

ФИЛОЛОГИЧЕСКИЙ

Медиа-творчество

- Введение в русский язык и культуру речи;
- Грамматические нормы современного русского языка;
- Тайны русского стиха;
- Турнир поэтов;
- «И я могу» (олимпиада по литературе);
- Основы создания журналистского текста;
- Создание собственных публицистических текстов.

Discovery school

- Занятия иностранным языком;
- Экскурсия на иностранном языке (исторический центр);
- Лингвистические игры на свежем воздухе;
- Основы современного спортивного танца;
- Викторина «Что? Где? Когда?»;
- «Планета языков Симбирцит».

СОЦИАЛЬНО-ГУМАНИТАРНЫЙ

Правоохранительная школа

- Правоохранительная деятельность;
- Технично-криминалистические средства поиска, фиксации и изъятия следов;
- Основы юридической психологии;
- Изучение почерка;
- Использование запаховых следов;
- Использование результатов оперативно-розыскных мероприятий;
- Криминологическое изучение преступности;
- Следственные действия.

Академия Технологии моды

- История моды и современные тенденции в одежде;
- Навыки сценического мастерства, дефиле;
- Декорирование готовых швейных изделий различными материалами и техниками;
- Основы конструирования и моделирования швейных изделий;
- Овладение основам построения конструкций швейных изделий.

ЕСТЕСТВЕННО-ГЕОГРАФИЧЕСКИЙ

Свадебная обрядность в этнических традициях народов Симбирско-Ульяновского Поволжья

- Изучение истории родной земли, культурных традиций, устоев народа;
- Знакомство с теоретическим этнографическим материалом;
- Сбор полевого материала.

Традиционная усадьба через призму современности

- Изучение древней истории края;
- Знакомство с традиционным хозяйством народов Симбирского-Ульяновского Поволжья;
- Мини-экспедиция в села Ульяновской области для сбора полевого материала по традиционному и современному жилищу русских.

ИСТОРИКО-КУЛЬТУРОЛОГИЧЕСКИЙ

Экскурсоведение

- Культура - волшебная линза истории;
- От Византии до России (очерки культуры Древней Руси X-XVII вв.);
- «Каменная летопись» русской культуры;
- Квест «Архитектурный калейдоскоп»;
- «Поэт в России больше, чем поэт» (из истории русской литературы);
- Художественное квест-ориентирование «В поисках пропавших сокровищ».

Религиозная и духовная культура народов родного края

- Изучение основ религиозных конфессий мира, России, Среднего Поволжья;
- Изучение истории возникновения религии;
- Изучение священных предметов и сооружений;
- История религиозных институтов в Ульяновской области;